



Net Meeting 14 luglio 2025



Aggiornamento attività CROSS-TEC, WP3 e WP4

14/07/2025

A. Brutti, S. Branchetti



Principali attività e risultati attesi

M1-M9

WP2. Progettazione e sviluppo delle specifiche per abilitare l'interoperabilità tra i tool delle CER:

- Definizione di uno scenario di riferimento per lo scambio dati
- Specifiche UrbanDataset (formato condiviso per la rappresentazione dei dati)

M7-M22

WP3. Progettazione e sviluppo delle interfacce per lo scambio dei dati nel formato condiviso

- Interfacce per lo scambio dei dati nel formato condiviso
- Deployment SCP

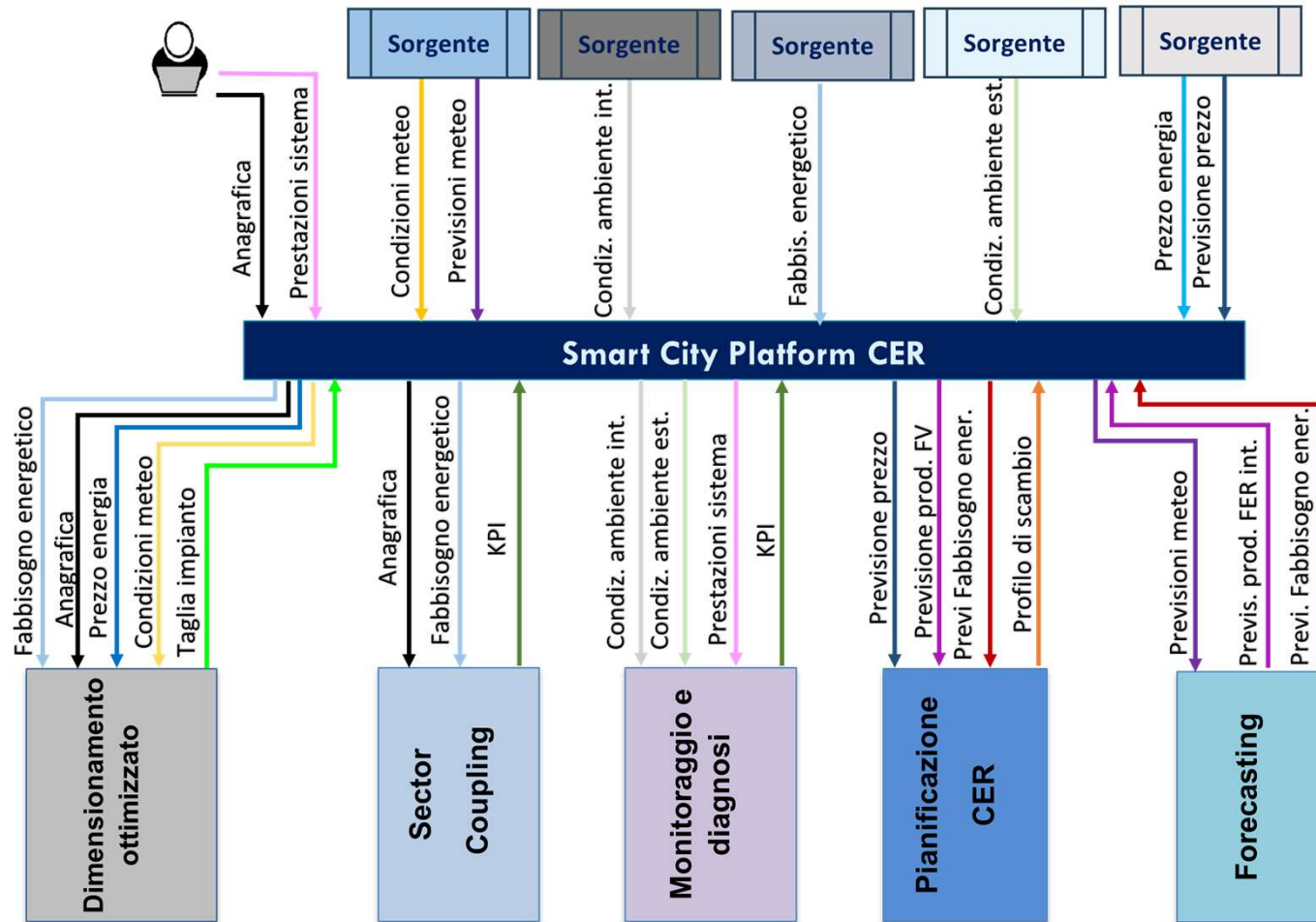
M20-M30

WP4. Validazione delle specifiche e delle interfacce su alcuni casi studio ed eventuale aggiornamento:

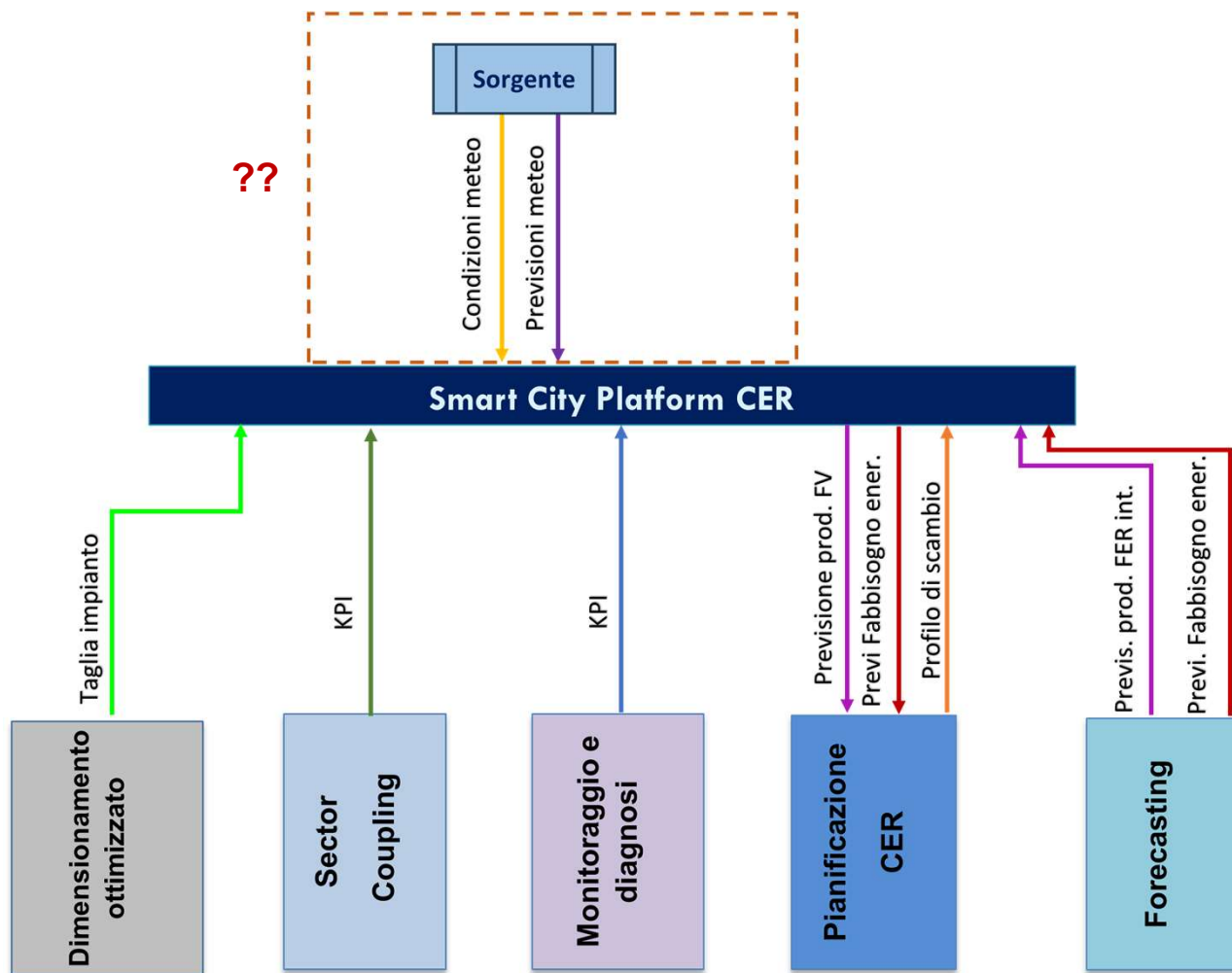
- Attivazione dello scambio dati tra i tool (*tramite SCP*)
- Specifiche e interfacce aggiornate e validate

Step	Descrizione	Stato	Partner coinvolti
1	Verifica/revisione delle scenario di riferimento	✓	Tutti
2	Selezione dei flussi di dati da implementare in UrbanDataset	✓	Tutti
<i>Per ciascun flusso di dati selezionato allo Step 2</i>			
3	Analisi dei formati di input/output attualmente usati dai tool	TO DO	CROSS-TEC + singolo partner
4	Identificazione dei requisiti per le interfacce per lo scambio dei dati nel formato condiviso	TO DO	CROSS-TEC + singolo partner
5	Progettazione e sviluppo delle interfacce	TO DO	CROSS-TEC
6	Connessione delle interfacce ai tool e test preliminari	TO DO	CROSS-TEC + singolo partner
7	Deployment/configurazione della SCP* <i>Ipotesi: utilizzare una SCP già disponibile che potrà essere opportunamente configurata per lo scenario delineato (es. SCP-BOLOGNA, https://smartcityplatform.enea.it/bologna/#/dashboard)</i>	TO DO	CROSS-TEC
8	Connessione dei tool alla SCP	TO DO	CROSS-TEC

Scenario di riferimento per lo scambio dati (completo)



Selezione dei flussi di dati da implementare in UrbanDataset



- Incontri (da remoto) CROSS-TEC – singolo partner per:
 - Analisi dei formati di input/output attualmente usati dai tool
 - Identificazione dei requisiti per le interfacce per lo scambio dei dati nel formato condiviso

- Individuazione di un subcontractor per contratto di consulenza relativo alla progettazione e sviluppo delle interfacce

Principali attività e risultati attesi

M1-M9

WP2. Progettazione e sviluppo delle specifiche per abilitare l'interoperabilità tra i tool delle CER:

- Definizione di uno scenario di riferimento per lo scambio dati
- Specifiche UrbanDataset (formato condiviso per la rappresentazione dei dati)

M7-M22

WP3. Progettazione e sviluppo delle interfacce per lo scambio dei dati nel formato condiviso

- Interfacce per lo scambio dei dati nel formato condiviso
- Deployment SCP

M20-M30

WP4. Validazione delle specifiche e delle interfacce su alcuni casi studio ed eventuale aggiornamento:

- Attivazione dello scambio dati tra i tool (tramite SCP)
- Specifiche e interfacce aggiornate e validate

Attività non ancora avviate



arianna.brutti@enea.it, samuele.branchetti@enea.it

